

高穩定度 Gel Documentation

應用於電泳膠數位化取像或定性 / 定量分析及快篩檢測

Bio-5050



電泳膠 高速掃描

乾濕兩用

大幅面設計，可檢測大型電泳膠或多量快篩試片

具高穩定度(CV值<1%)，適於量化分析

解析度2400dpi，可用於檢驗細微生物影像

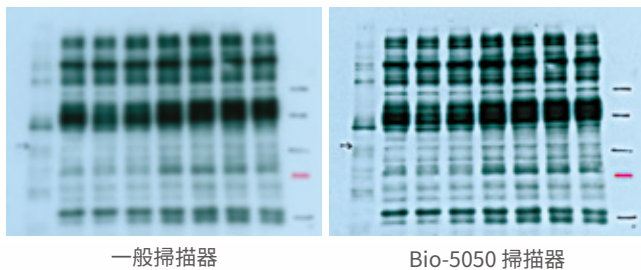
彈性架構，適合客製化為檢驗設備

Bio-5050 檢測應用



高穩定度及高解析度精準呈現影像層次

專為擷取生物樣本影像而設計的 Bio-5050 掃描器，具有 48 bit 色彩解析能力、2400dpi 高解析度、0.0D ~ 3.4D 吸收光濃度域、CV值0.5%的優質穩定表現，能夠精準穩定地捕捉電泳膠及感光膠片的色彩影像，確保擁有最佳的掃描品質及影像穩定度，是電泳膠實驗影像數位化的最佳選擇，實驗室中不可或缺的重要設備。

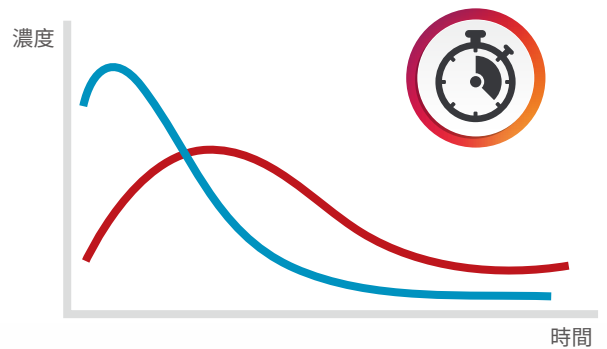


一般掃描器

Bio-5050 掃描器

定期掃描 (縮時攝影)

Bio-5050擁有優質的穩定度表現，搭配可自訂間隔及次數的定期掃描功能，能對檢體定時取像以完整保存檢體經時變化過程，是生物實驗觀察的最佳助手。

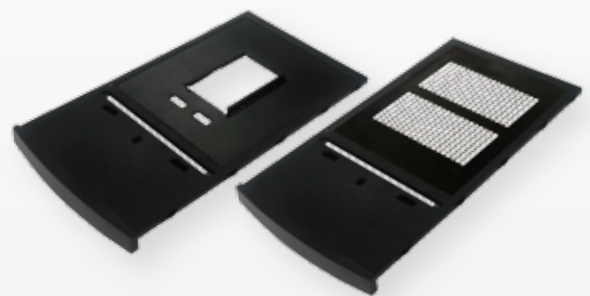


一機多用 / 自動對焦雙平台掃描

透過雙平台掃描設計，Bio-5050 可掃描電泳膠體、感光膠片與一般紙張報告文件等，一機多用功能可提昇實驗處理的效率。內建自動對焦功能，更可針對選定範圍的影像自動進行調焦，確保獲得優質影像。

防漏承載盤 & 客制化承載盤

Bio-5050 的 25 x 20 cm 超大“防漏承載盤”設計，可用來承載電泳膠體、感光膠片及一般透射稿等。防漏設計可避免電泳膠液體滲入機台減少損壞，彈性式設計易於客製化承載盤，搭配不同測試樣本，可滿足各種生物檢測應用。



產品規格

產品類型: 平台式掃描器
掃描模式: 透射和反射模式
影像感應元件: CCD
解析度: 2400dpi
色彩深度: 48位元
光源: LED
吸光度範圍: 0.0D ~ 3.4D

連接介面: 高速 USB 2.0
掃描範圍: 透射稿
8" X 10"(203 x 254 mm)
反射稿
8.5" x 14" (216 x 356 mm)
變異係數CV: 0.5% @ 1D, 1% @ 2D
Range(R): 1% @ 1D, 2% @ 1.5D

掃描速度: 60 sec @300 dpi
預熱時間: 10 min
體積 (長 x 寬 x 高): 22.3" x 15.1" x 6.3"
重量: 26.4 lbs (12 kg)
電源供應: AC 100V ~ 240V, 50-60 Hz

系統需求

PC 支援 Windows 10 / 11 作業系統

全友電腦股份有限公司

300 新竹科學園區工業東三路6號

電話: +886-3-5772155 分機:360 網址: www.microtek.com

版權所有 © 2022 Microtek. Microtek, ScanMaker, ArtixScan, ScanWizard 及 ColorRescue 是全友電腦股份有限公司的註冊或未註冊商標。其他的公司或產品名稱之註冊或未註冊商標分別為其所屬公司所擁有。全友電腦保留變更產品配件、搭配軟體、硬體規格以及軟體功能的權利，實際以出貨時的產品為準，如有更新恕不另行通知。20230131

更多有關產品的資訊，請連絡全友電腦當地銷售人員或經銷商。

MICROTEK
SCAN THE WORLD