

ArtixScan DI 6250S

直立式饋紙彩色雙面文件掃描器

高速、低噪音、節能環保



2  
CCD

超音波  
重紙檢測

50/100  
ppm | ipm  
彩色

雙面  
掃描

ADF  
100  
頁

每日最高  
6000  
頁

118"  
掃描長度

6  
快捷功能

USB  
Hub

可掃  
硬卡

# ArtixScan DI 系列 ArtixScan DI 6250S

## 方便的功能鍵

ArtixScan DI 6250S 操作面板上的三個按鍵 (選擇、快捷、掃描/取消) 及一個 LED 軟體功能鍵號碼顯示螢幕, 是用來執行預先設定的一些特定作業, 例如掃描存檔、掃描列印、掃描並進行文字辨識、或掃描寄發電子郵件。您只需按一下面板上的按鍵就能啟動軟體功能鍵 (F1, F2, F3, F4, F5 及最愛) 的自訂功能, 其方便的按鍵設計, 不但簡化您的操作, 更能迅速完成掃描, 大大提升您的作業效率。

## 高速 低噪音

ArtixScan DI 6250S 是一台配備有 600 dpi 雙 CCD 影像感應元件的高速彩色雙面文件掃描器。在 50 ppm /100 ipm 的超高速掃描下, 數位化後的影像依然清晰、色彩依然分明, 滿足您所有掃描任務的需求。不但如此, 其低噪音設計更提供一個相對安靜的作業環境, 特別適用於將大量文件數位化的工作場所。

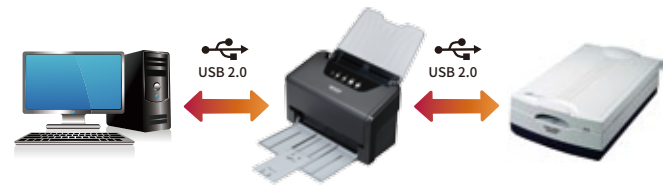
## 支援多種掃描材質

ArtixScan 6250S 能夠讓您輕鬆數位化多種材質的文件, 舉凡制式紙張、發票、明信片、保險單據、法律文件、銀行報表等, 外加卡片 (如名片、信用卡及身分證); 不但提升生產力, 也替您省下購買額外設備的預算。此外, 它的高容量自動送紙器, 最多同時可置放 100 張的紙或 2 張卡片, 適合每日約 6,000 張的操作負荷, 讓您輕鬆進行數位化作業。



## 附加USB HUB能力

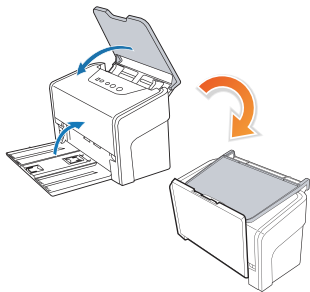
ArtixScan DI 6250S 內建 USB Hub, 擁有擴充掃描器的功能; 運用 USB 技術, 允許 ArtixScan DI 6250S 外接其它 USB 裝置到同一電腦上, 例如外接 Microtek 的平台掃描器、隨身碟或外接硬碟等。



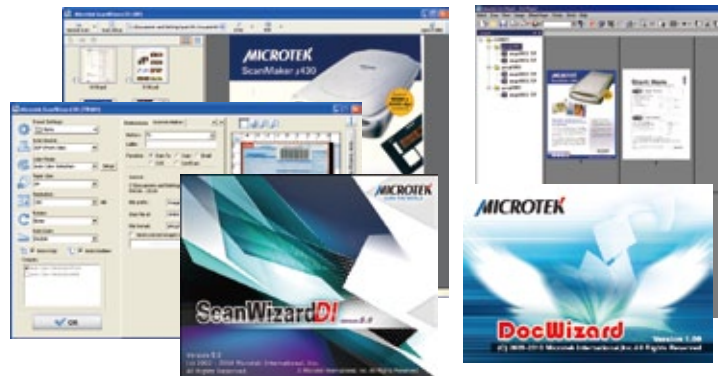
## 全方位 高效能軟體套件

ScanWizard DI 是 Microtek 專為文件數位化所設計的掃描軟體, 全新的操作介面並強化掃描設定/預覽/命名/影像處理等功能 (如自動裁切、自動傾斜校正、文字自動定向、移除空白頁&裝訂孔洞、影像拼接、條碼分檔等), 讓您更容易使用。而 DocWizard 是專為文件掃描器而設計的一款掃描文件管理軟體, 集掃描、影像處理、資料歸檔等強大功能於一體, 既滿足專業數字化需求, 又簡便易用。

## 專為狹小空間所設計的可摺式紙匣



ArtixScan DI 6250S 不僅擁有時尚簡約外型, 也是一款兼具實用性與耐用性的高速文件掃描器。有限空間使用時, 它的可摺式紙匣, 為您帶來操作上的便利性; 長時間不用掃描器時, 更易於您擺放及收納。



## 規格

產品類型  
直立式饋紙彩色掃描器

影像感應元件  
CCD (x2)

光源  
LED

掃描模式  
24-bit 彩色 / 8-bit 灰階 / 1-bit 黑白 (輸出)

掃描範圍  
最大: 8.5" x 118" (216 x 3000 mm)  
最小: 1" x 1" (25.4 x 25.4 mm)

掃描速度  
單面掃描: 50 ppm @ 200 dpi,  
A4 (彩色 / 灰階 / 黑白)  
雙面掃描: 100 ipm @ 200 dpi,  
A4 (彩色 / 灰階 / 黑白)

光學解析度  
600 dpi  
送紙器容量  
100 頁紙  
紙張重量  
8 ~ 32 lbs. (30.08 ~ 120.32 g/m<sup>2</sup>)

紙張尺寸  
最大: 8.85" x 118" (225 x 3000 mm)  
最小: 2.75" x 3.149" (70 x 80 mm)

操作負荷  
每天約 6,000 張  
分紙墊壽命  
約 150,000 次掃描  
進紙滾輪壽命  
約 100,000 次掃描

連接介面  
Hi-Speed USB 2.0

驅動程式介面  
TWAIN  
體積 (長x寬x高)  
7.08" x 12.60" x 7.87"  
(180 x 320 x 200 mm)

重量  
9.26 lbs. (4.2 kg.)  
環境  
操作溫度:  
41° to 104°F (5° to 40°C)  
相對濕度:  
10% to 85%

## 系統需求

- 光碟機 (用來安裝驅動程式)
- 具有 24 位元顯示能力之彩色顯示器
- USB 2.0 介面
- 1 GB 或以上的隨機存取記憶體 (建議使用 2 GB)
- Intel Core2 Duo 2.1 GHz 處理器等級或以上, 具有 SATA2/SATA3 7200 rpm HDD 或 SSD 硬碟, Intel 為核心處理器的 Mac 電腦
- Windows 7 / 8 / 10 作業系統; Mac OS X 10.10 或以上作業系統

## 附贈軟體

- Microtek® ScanWizard™ DI (PC)
- Microtek® DocWizard (PC)
- Microtek® ScanPotter (MAC)
- ABBYY FineReader® Sprint OCR (PC/Mac)
- Adobe® Acrobat® Reader (PC/Mac)
- 蒙恬認識王中文文字辨識軟體 (PC)

全友電腦股份有限公司  
106 台北市大安區敦化南路二段76號9樓  
電話: +886-2-27035566 傳真: +886-2-27033232 網址: www.microtek.com

版權所有 © 2021 Microtek. Microtek® ScanMaker® ArtixScan® ScanWizard® and ColoRescue 是全友電腦股份有限公司的註冊或未經註冊商標。其他的公司或產品名稱之註冊或未註冊商標分別為其所屬公司所擁有。全友電腦保留變更產品配件、搭配軟體、硬體規格以及軟體功能的權利, 實際出貨時的產品為準。如有更新恕不另行通知。圖片來源 © 2003-2012 Shutterstock Publishing. 20210131

更多有關產品的資訊, 請連絡全友電腦當地銷售人員或經銷商。

**MICROTEK**  
SCAN THE WORLD